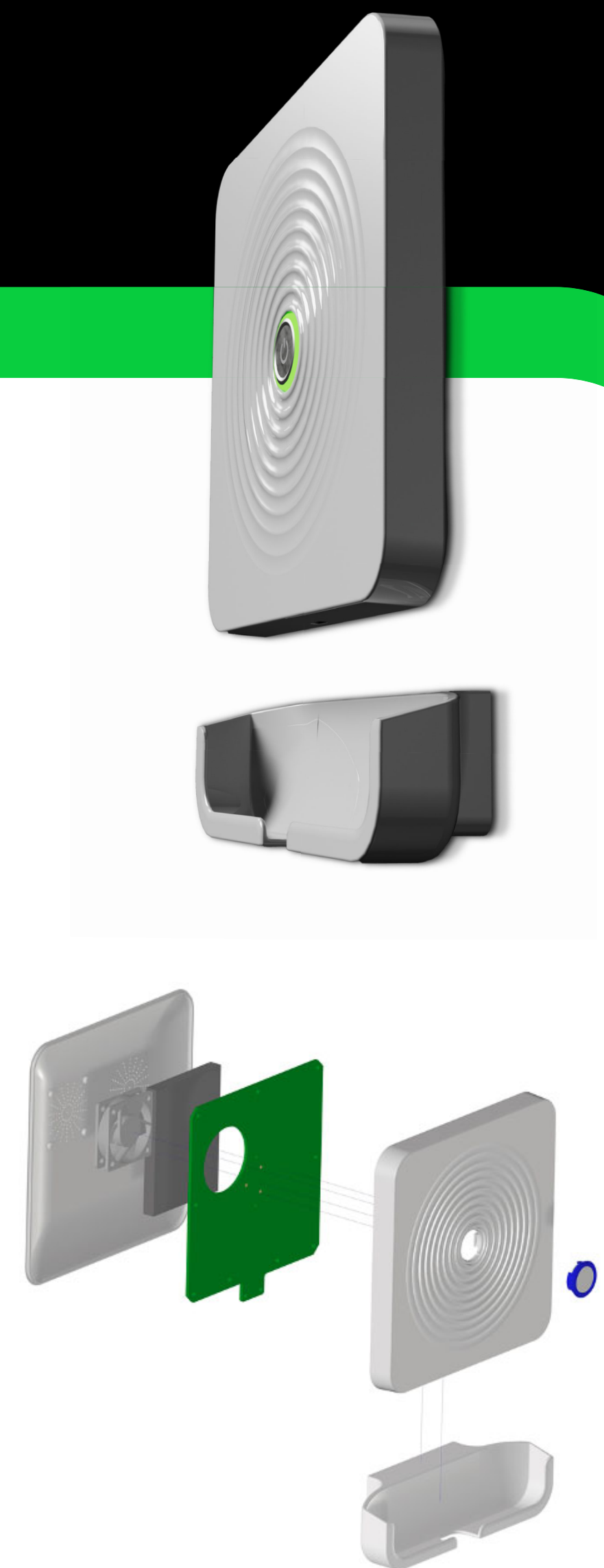


E4SHIELD 50

versione unica alimentata a batteria e a corrente

Dispositivo	Versione del prodotto ad installazione da ambiente
Modelli	Versione da ambiente alimentata a batteria e a corrente
Componenti del dispositivo	<ul style="list-style-type: none">- Enclosure in ABS- Pulsante con corona a guida luce- Scheda di processing digitale a tecnologia mista RF con antenna- Batteria- Ventola- Cavetto di ricarica USB – USB-C da 2 metri
Dimensioni	150 mm x 150 mm; se appoggiato sull'apposito supporto da parete, sviluppa uno spessore totale di circa 45 mm
Peso	Circa 500 g.
Area di copertura	Agisce per l'inattivazione del virus negli ambienti di circa 50 mq
Alimentazione e assorbimenti elettrici	Wired, connessione a fonte di alimentazione esterna (220-230VAC) tramite alimentatore USB (non fornito). Batteria interna con autonomia di circa 4 ore e tempo di ricarica di 3 ore
Potenza	<ul style="list-style-type: none">- 9 W (Watt)
Interfacce	<ul style="list-style-type: none">- Interfaccia di tipo USB-C standard sia per alimentazione sia per dati- Interfaccia di tipo wireless Bluetooth sia per dati sia per funzionalità di controllo lato utente



Future applicazioni: mezzi di trasporto pubblici e privati e molte altre