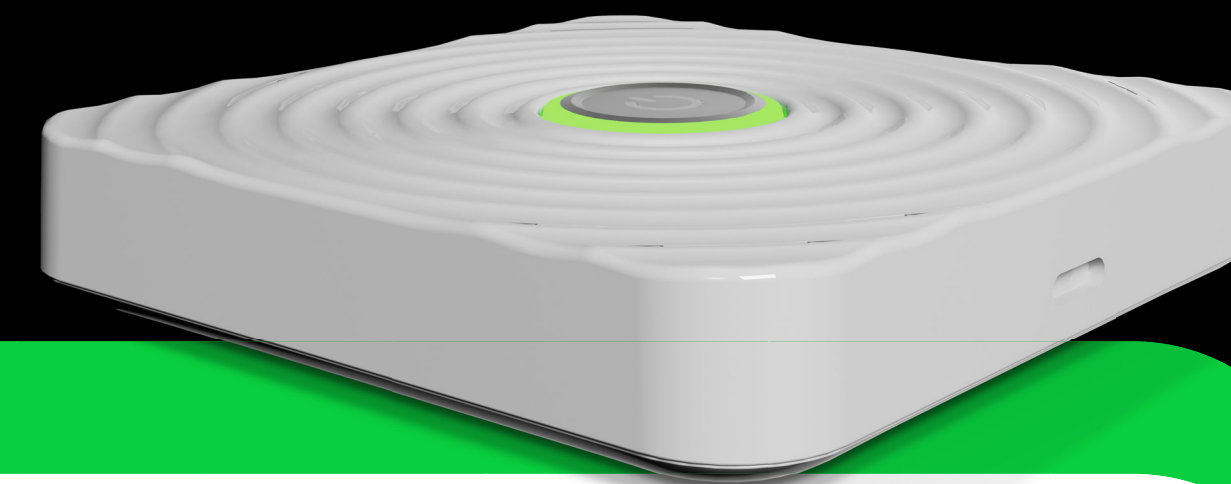


E4SHIELD Personal: versione unica comprensiva di clip e laccetto



Dispositivo	Versione portatile e indossabile del prodotto
Modello	Versione portatile comprensiva di <ul style="list-style-type: none">- Clip- Laccetto al collo
Componenti del dispositivo	<ul style="list-style-type: none">- Enclosure in ABS- Pulsante con corona a guida luce- Scheda di processing digitale a tecnologia mista RF con antenna stampata- Batteria- Cavetto di ricarica USB – USB-C da 1 metro
Dimensioni	Circa 85 mm x 85 mm, spessore 22 mm
Peso	Circa 100 g
Area di copertura	Agisce per l'inattivazione del virus fino a 3 metri da chi indossa il dispositivo
Alimentazione e assorbimenti elettrici	<ul style="list-style-type: none">- Wired, connessione a fonte di alimentazione esterna (220-230VAC) tramite alimentatore USB (non fornito)- Batteria interna con autonomia di ca. 4 ore e tempo di ricarica di 2 ore
Potenza	<ul style="list-style-type: none">- 7 W (Watt)
Interfacce	<ul style="list-style-type: none">- Interfaccia di tipo USB-C standard sia per alimentazione che per dati- Interfaccia di tipo wireless bluetooth

